

## DANSK BYGGET CNC BOLTESVEJSEAUTOMAT med Z akse - 1000x1000x300



Brugt Automat sælges med garanti.

Boltesvejseseautomaten fra DABOTEK er bygget i samarbejde med AB Elektrik A/S i Sdr. Bjer ved Kolding.

Det er en automat som kan svejse bolte på stålplade op til mål på X,Y = 1000x1000 mm.

Anlægget lever fuldt ud op til alle standarder og positioneringsnøjagtigheden er i top +/-0,2 mm.

Anlægget leveres med elektronisk kabinet med styring og computer med fladskærm. Her lægger man programmerne ind direkte eller via disk eller anden for medie. Anlægget kan også kobles videre til en anden computer. Kort sagt et anlæg med uanede muligheder.

### Konfiguration og udstyr

Arbejdsområde: Størrelsen af arbejdsområdet for X-Y-arbejdsområdet er 1000x1000 mm. Mens Z-akse er 300 mm I hele arbejdsområdet kan hvert af de 3 svejsehoveder nå.

Selvjusterende patenterede akser med høj præcision evt. slør justeres væk automatisk.

Robust ramtræk.

Høj positioneringsnøjagtighed af maskinen på grund af robust stålkonfiguration

Boltepositioneringsnøjagtighed:  $\pm 0,2$  mm (gentagelsesnøjagtighed).

Høj transmissionshastighed på grund af dynamiske servomotorer, der samtidig sikrer positioneringsnøjagtigheden.

Driftshastighed af akserne: max. 0,5 m/s

3 svejse hoveder, 5 Vibratorer gør Automaten fleksibel, Det er muligt at svejse 5 forskellige bolte på en gang.

Spraysystem for hvert svejsehoved sikrer flot svejsning "uden sod"

Let adgang til maskinen fra alle 4 sider

Enkel betjeningspanel

Fleksibel fastsættelse af styrede stelklemmer på en T-slot plade

Kort set-up og omstilling til andre svejsebolte.

Hurtig måde at omstille svejsehoveder til andre bolte, både mekanisk og med software.

Logisk og let at bruge betjeningsflade på dansk

Rigelig programhukommelse eller tilslutning til fjerncomputer

Hurtig og nem programmering ved at indtaste svejsekoordinater på en ekstern PC.

Således kan tomgang undgås ved at programmering af automaten.

Grafisk visning af placering af boltene.

Fri nul point (nulpunkt skift) for bedre handling af svejseemner.

Gensvejsning af bolt ved fejl gøres med funktionen med program for fortsættelse efter fejl.

En række sensorer viser fejl eks. i svejsestrøm eller bolteføding, hovedet op eller nede.

Overvågning af position

Logbog med produktion og fejl.

Servicefunktion for vedligeholdelse, eks. skift af bolteholder.

For små emner kan der vælges antal emner i X og Y retning, således at kun et emne skal programmeres.

Ved svejsning af bolte i forskellige længder er ikke omstilling ikke nødvendig, idet at Z-aksen kan tage hensyn for variationer af længde.

Ekstra Muligheder: Forskellige muligheder for procesovervågning, måling af svejseparametre m.m

# DABOTEK

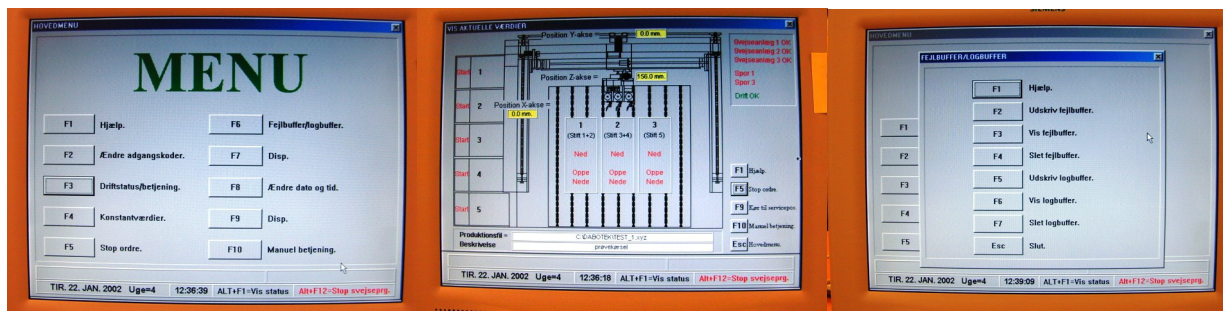
ApS Reg.Nr. 213.377; VAT. Nr. DK17072692

DABOTEK ApS  
Birkedam 10 C  
DK 6000 Kolding  
Denmark

Tel: +45 7550 5666  
Fax: +45 7550 4795  
sales@dabotek.com  
salg@dabotek.dk



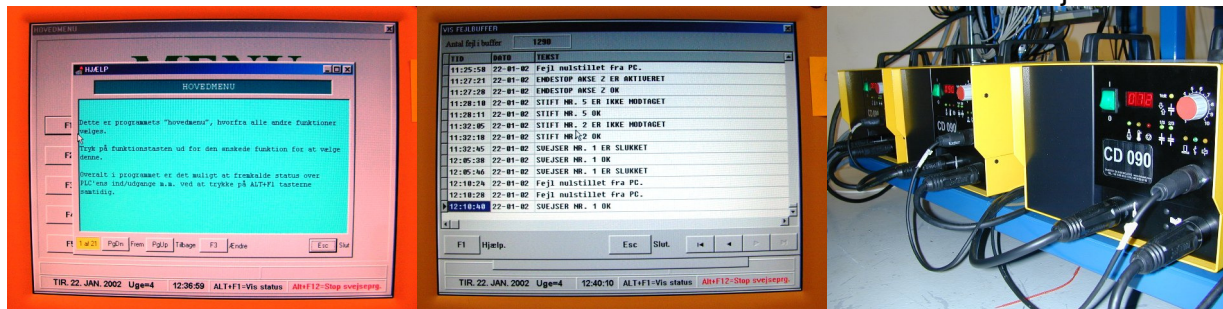
## Eksempler på skærbilleder:



Menu ved start

Billeder med overblik

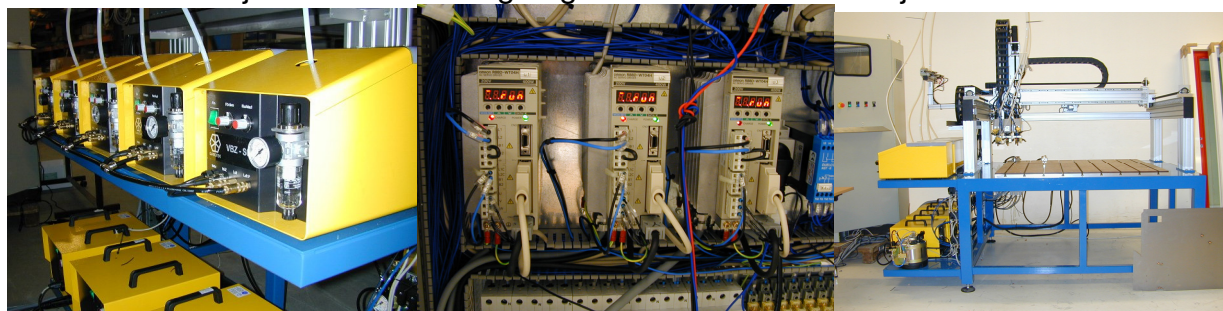
Menu ved fejl



Beskrivelse af fejl

Log bog

Svejsmaskiner



Vibratorer

Styring for Servomotorer

Hele Anlægget

Yderligere information findes på [www.dabotek.dk](http://www.dabotek.dk).  
**DABOTEK** kan også sende en videofilm.  
 Ring og hør nærmere.